

ЛИСТ СОГЛАСОВАНИЯ
к АНППП Кемпинг

СОГЛАСОВАНО:

<p>Начальник Санкт-Петербургского ЗЦ ЕС ОрВД</p> <p> Д.В. Исаев</p> <p>« 30 »  2014 г.</p> <p>М.П.</p>	<p>Начальник Санкт-Петербургского РЦ ЕС ОрВД</p> <p> А.М. Минаков</p> <p>« 24 »  2014 г.</p> <p>М.П.</p>
--	--



СЗ МТУ ВТ ФАВТ

Дата 28.07.14 № СЗ/13-381

1

Утверждаю
Старший авиационный начальник
посадочной площадки
«Кемьпинг»



В.С. Демин

«18» июль 2014г..

АЭРОНАВИГАЦИОННЫЙ ПАСПОРТ ПОСАДОЧНОЙ ПЛОЩАДКИ

Кемьпинг

Санкт-Петербург
2014 г.

СЗ МЛХ ВЛ ФАВТ
№ _____



2
СОДЕРЖАНИЕ

Лист согласования.	0-1
Регистрация поправок аэронавигационного паспорта посадочной площадки.	0-2
Контрольный лист	0-3
1. Географические и административные данные посадочной площадки.	1-1
2. Время работы служб и средств по обслуживанию на посадочной площадке.	1-2
3. Данные по перронам.	1-3
4. Данные по рулежным дорожкам (РД).	1-4
5. Данные по местам стоянок воздушных судов посадочной площадки.	1-5
6. Данные по местам проверок высотомеров посадочной площадки.	1-6
7. Данные по препятствиям посадочной площадки радиусом 5 км с центром в контрольной точке посадочной площадки	1-7
8. Минимумы посадочной площадки	1-8
9. Физические характеристики посадочной площадки.	1-9
10. Огни приближения и огни ВПП посадочной площадки.	1-10
11. Организация выполнения полетов на посадочной площадке.	1-11
12. Запретные зоны, зоны ограничения полетов, постоянные опасные зоны, специальные зоны.	1-12
13. Данные средств связи на посадочной площадке	1-13
14. Радионавигационные средства и средства посадки посадочной площадки.	1-14
15. Перечень карт (схем) посадочной площадки.	1-15
16. Перечень доказательной документации	1-16
Приложения	2
Карта посадочной площадки.	2 – 1
Карта наземного движения (огни и знаки руления).	2 – 2
Карта препятствий в R=5 км от контрольной точки посадочной площадки.	2 – 3
Карта маршрутов вылета и прибытия.	2 – 4
Карта захода по приборам.	2 – 5
Карта захода на посадку по ПВП.	2 – 6
Схема концентрации и перелета птиц в окрестностях посадочной площадки.	2 – 7
Схема расположения радиотехнического и метеорологического оборудования.	2 – 8
Схема продольного профиля оси ВПП посадочной площадки.	2 – 9
Схема выполнения маневра для внеочередного захода на посадку или ухода на запасной аэродром.	2 – 10
Справочная информация	3 - 1
Регистрация сверок (проверок АНППП).	



ЛИСТ СОГЛАСОВАНИЯ

Ф.И.О. лица, ответственного за ведение паспорта посадочной площадки Кемпинг	Демин Валерий Семенович	
Занимаемая должность (служба) ответственного лица.	-	
Приказ (распоряжение) о назначении ответственного лица.	-	
Наименование службы	Подпись/дата	Расшифровка подписи
-	-	-
-	-	-



АНППП Кемпинг



КОНТРОЛЬНЫЙ ЛИСТ

0-3

Лист		Дата	
1. Титульный лист.		11 июня 2014 г.	
2. Содержание		11 июня 2014 г.	
0 - 1 Лист согласований.		11 июня 2014 г.	
0 - 2 Регистрация поправок в АНППП.		11 июня 2014 г.	
0 - 3 Контрольный лист		11 июня 2014 г.	
Лист	Дата	Лист	Дата
1 --1	11 июня 2014 г.	1 – 15	11 июня 2014 г.
1 – 2	11 июня 2014 г.	1 – 16	11 июня 2014 г.
1 – 3	11 июня 2014 г.	2.1	11 июня 2014 г.
1 – 4	11 июня 2014 г.	2 – 1	11 июня 2014 г.
1 – 5	11 июня 2014 г.	2 – 2	11 июня 2014 г.
1 – 6	11 июня 2014 г.	2 – 3	11 июня 2014 г.
1 – 7	11 июня 2014 г.	2 – 3.1	11 июня 2014 г.
1 – 7.1	11 июня 2014 г.	2 – 4	11 июня 2014 г.
1 – 7.2	11 июня 2014 г.	2 – 5	11 июня 2014 г.
1 – 7.3	11 июня 2014 г.	2 – 6	11 июня 2014 г.
1 – 7.4	11 июня 2014 г.	2 – 7	11 июня 2014 г.
1 – 7.5	11 июня 2014 г.	2 – 8	11 июня 2014 г.
1 – 8	11 июня 2014 г.	2 – 9	11 июня 2014 г.
1 – 9	11 июня 2014 г.	2 – 10	11 июня 2014 г.
1 – 10	11 июня 2014 г.	3 - 1	11 июня 2014 г.
1 – 11	11 июня 2014 г.		
1 – 12	11 июня 2014 г.		
1 – 13	11 июня 2014 г.		
1 – 14	11 июня 2014 г.		
Лист		Дата	
Регистрация сверок (проверок АНППП)		11 июня 2014 г.	
В настоящем экземпляре сброшюровано 40 (сорок) листов.			



1. ГЕОГРАФИЧЕСКИЕ И АДМИНИСТРАТИВНЫЕ ДАННЫЕ ПОСАДОЧНОЙ ПЛОЩАДКИ Кемьпинг

№ п.п.	Наименования аэронавигационных данных (АНД)	Значение элемента АНД	Доказательная документация
1	2	3	4
1.1	Указатель (индекс) местоположения посадочной площадки	-	-
1.2	Название	Кемьпинг	-
1.3	Наименование собственника посадочной площадки	Демин Валерий Семенович	-
1.4	Юридический адрес собственника посадочной площадки.	Москва. ул. Днепропетровская, д. 5, кор. 4, кв. 380	-
1.5	Номер телефона собственника посадочной площадки	8 903 790 – 24 – 22	-
1.6	Номер факса собственника посадочной площадки	-	-
1.7	Е-mail собственника посадочной площадки	valeriydemin@mail.ru	
1.8	Полное название ближайшего к посадочной площадке крупного населенного пункта	г. Кемь	(8)
1.9	Направление и расстояние от центра города или населенного пункта	3 км юго-западнее от центра г. Кемь	(8)
1.10	Координаты местоположения контрольной точки посадочной площадки (широта, долгота в градусах, минутах и секундах)	645626с 0343133в	(1)
1.11	Система координат	ПЗ – 90.02	(1)
1.12	Вид покрытия ВПП посадочной площадки	Бетон	(2)
1.13	Превышение (абсолютная высота) контрольной точки посадочной площадки (м)	20 м	(1)
1.14	Магнитное склонение посадочной площадки (в градусах)	+14	(1)
1.15	Ограничения на посадку на ВПП	13.5 т	(2)
1.16	Подразделения, базирующиеся на посадочной площадке	нет	-



2. ВРЕМЯ РАБОТЫ СЛУЖБ И СРЕДСТВ ПО ОБСЛУЖИВАНИЮ ПОСАДОЧНОЙ ПЛОЩАДКИ Кемьпинг

№ п.п.	Наименования аэронавигационных данных (АНД)	Значение элемента АНД	Доказате льная документ ация
1	2	3	4
2.1	Администрация посадочной площадки	Пн – Вс 09 – 18.00 МСК	-
2.2	Аэропорт (Посадочная площадка)	По запросу	-
2.3	Таможня и иммиграционная служба	-	-
2.4	Медицинская и санитарная служба	-	-
2.5	Бюро САИ по проведению инструктажа	-	-
2.6	Бюро информации ОВД	-	-
2.7	Метеорологическое бюро по проведению инструктажа	-	-
2.8	Служба воздушного движения (ОВД)	-	-
2.9	Служба заправки топливом	-	-
2.10	Служба оформления и обработки	-	-
2.11	Служба обеспечения безопасности	-	-
2.12	Служба противообледенительной обработки	-	-
2.13	Служба поискового и аварийно- спасательного обеспечения полетов	-	-
2.14	Служба обеспечения бортовым питанием	-	-
2.15	Медицинская служба	-	-
2.16	Аэродромная служба	-	-



3. ДАННЫЕ ПО ПЕРРОНАМ ПОСАДОЧНОЙ ПЛОЩАДКИ Кемьпинг

№ п.п.	Наименования аэронавигационных данных (АНД)	Значение элемента АНД	Доказательная документация
Перроны на посадочной площадке отсутствуют.			
1	2	3	4
3.1	Наименование перрона	-	
3.1.1	Тип покрытия перрона	-	
3.1.2	Прочность покрытия перрона (PCN) ¹⁾	-	
3.1.3	Обозначение точки границы перрона	-	
3.1.4	Координаты точки границы перрона (широта, долгота в градусах, минутах, секундах)	-	

¹⁾ PCN – классификационное число покрытия ВПП.



**4. ДАННЫЕ ПО РУЛЕЖНЫМ ДОРОЖКАМ (РД)
ПОСАДОЧНОЙ ПЛОЩАДКИ Кемьпинг**

№ п.п.	Наименования аэронавигационных данных (АНД)	Значение элемента АНД	Доказательная документация
Рулежные дорожки на посадочной площадке отсутствуют.			
1	2	3	4
4.1	РД:	-	-
4.1.1	Обозначение РД	-	-
4.1.2	Тип покрытия РД	-	-
4.1.3	Прочность покрытия РД (PCN)	-	-
4.1.4	Протяженность РД (м)	-	-
4.1.5	Ширина РД (м)	-	-
4.1.6	Маркировка РД	-	-
4.1.7	Истинный пеленг (азимут) РД (в градусах и сотых долях градуса)	-	-
4.1.8	Магнитный пеленг (азимут) РД (в градусах и сотых долях градуса)	-	-
4.2	РД:	-	-
...	...	-	-



5. ДАННЫЕ ПО МЕСТАМ СТОЯНОК ВОЗДУШНЫХ СУДОВ ПОСАДОЧНОЙ ПЛОЩАДКИ Кемьпинг

№ п.п.	Наименования аэронавигационных данных (АНД)	Значение элемента АНД	Доказательная документация
<p style="text-align: center;">Стоянки ВС на посадочной площадке отсутствуют. Для стоянок используется зоны приземления и отрыва (TLOF) посадочной площадки.</p>			
1	2	3	4
5.1	Обозначение	Н	-
5.1.1	Координаты местоположения точки установки переднего колеса (широта, долгота в градусах, минутах, секундах)	645626с 0343133в	(1)
5.1.2	Прочность покрытия (PCN)	PCN 14//R/A/X/T	(2)
5.1.3	Тип покрытия	Бетон	(2)



6. ДАННЫЕ ПО МЕСТАМ ПРОВЕРКИ ВЫСОТОМЕРОВ ПОСАДОЧНОЙ ПЛОЩАДКИ Кемьпинг

№ п.п.	Наименования аэронавигационных данных (АНД)	Значение элемента АНД	Доказательная документация
<p style="text-align: center;">Специальные места для проверок высотомеров на посадочной площадке отсутствуют.</p> <p style="text-align: center;">Для проверки высотомеров используется зона приземления и отрыва (TLOF)</p>			
1	2	3	4
6.1	Местоположение	TLOF	
6.2	Превышение (абсолютная высота) (м)	20	(1)
6.3	Геодезическая высота ¹⁾ (м)	39	(1)

¹⁾ Геодезическая высота – высота, измеренная относительно поверхности эллипсоида.



**7. ДАННЫЕ ПО ПРЕПЯТСТВИЯМ ПОСАДОЧНОЙ ПЛОЩАДКИ
В РАДИУСЕ 5 КМ С ЦЕНТРОМ В КОНТРОЛЬНОЙ ТОЧКЕ
ПОСАДОЧНОЙ ПЛОЩАДКИ Кемпинг**

Идентификатор (№ п.п.) препятствия	Наименование препятствия	Широта препятствия (в градусах, минутах, секундах)	Долгота препятствия (в градусах, минутах, секундах)	Превыше ние (абсолют ная высота) (м)	Геодезическая высота (м)	Вид / цвет маркиро вки	Доказательная документация
1	2	3	4	5	6	7	8
7.1 Препятствия в радиусе 5 км от КТА посадочной площадки							
200001 ¹⁾	Здание т.1	645627с	0343135в	30	48	Нет	(1)
200002	Здание т.2	645627с	0343136в	30	48	Нет	
200003	Здание т.1	645627с	0343135в	24	43	Нет	
200004	Здание т.2	645627с	0343135в	24	43	Нет	
200005	Здание т.3	645627с	0343135в	24	43	Нет	
200006	Здание т.1	645626с	0343135в	23	41	Нет	
200007	Здание т.2	645626с	0343135в	23	41	Нет	
200008	Здание т.1	645626с	0343137в	24	43	Нет	
200009	Здание т.2	645626с	0343137в	24	43	Нет	
200010	Здание т.1	645625с	0343136в	21	39	Нет	
200011	Здание т.2	645625с	0343136в	21	39	Нет	
200012	Здание т.3	645625с	0343136в	21	39	Нет	
200013	Труба	645625с	0343141в	30	49	Нет	
200014	Труба	645626с	0343146в	38	57	Нет	
200015	Здание т.1	645627с	0343135в	24	43	Нет	
200016	Здание т.2	645627с	0343134в	24	43	Нет	
200017	Здание т.3	645627с	0343134в	24	43	Нет	
200018	Фонарь	645628с	0343135в	27	45	Нет	
200019	Фонарь	645628с	0343134в	27	45	Нет	
200020	Фонарь	645628с	0343135в	27	45	Нет	
200021	Забор т.1	645627с	0343134в	23	41	Нет	
200022	Забор т.2	645627с	0343133в	23	41	Нет	
200023	Забор т.3	645627с	0343132в	23	41	Нет	
200024	Забор т.4	645627с	0343131в	23	41	Нет	
200025	Забор т.5	645627с	0343129в	23	42	Нет	
200026	Фонарь	645621с	0343159в	35	54	Нет	
200027	Стелла	645629с	0343130в	42	61	Нет	
200028	Контур деревьев т.1	645626с	0343131в	27	45	Нет	
200029	Контур деревьев т.2	645626с	0343132в	27	45	Нет	
200030	Контур деревьев т.3	645626с	0343131в	25	43	Нет	
200031	Контур деревьев т.4	645627с	0343131в	25	43	Нет	
200032	Группа деревьев т.1	645627с	0343129в	30	49	Нет	(1)
200033	Группа деревьев т.2	645627с	0343129в	34	52	Нет	
200034	Группа деревьев	645626с	0343127в	30	49	Нет	
200035	Группа деревьев т.1	645627с	0343126в	35	53	Нет	
200036	Группа деревьев т.2	645628с	0343127в	31	50	Нет	
200037	Группа деревьев т.1	645627с	0343132в	29	48	Нет	
200038	Группа деревьев т.2	645627с	0343132в	29	48	Нет	



200039	Группа деревьев т.1	645627с	0343135в	33	51	Нет	
200040	Группа деревьев т.2	645627с	0343135в	33	51	Нет	
200041	Контур деревьев т.1	645628с	0343136в	35	53	Нет	
200042	Контур деревьев т.2	645628с	0343137в	35	53	Нет	
200043	Контур деревьев т.3	645627с	0343138в	34	53	Нет	
200044	Контур деревьев т.4	645626с	0343137в	28	47	Нет	
200045	Группа деревьев	645626с	0343136в	27	45	Нет	
200046	Контур деревьев т.1	645626с	0343139в	28	46	Нет	(1)
200047	Контур деревьев т.2	645625с	0343138в	26	45	Нет	
200048	Контур деревьев т.3	645625с	0343139в	26	44	Нет	
200049	Контур деревьев т.1	645625с	0343128в	23	42	Нет	
200050	Контур деревьев т.2	645625с	0343126в	24	43	Нет	
200051	Контур деревьев т.3	645624с	0343128в	21	39	Нет	
200052	Группа деревьев	645624с	0343137в	25	43	Нет	
200053	Контур леса т.1	645619с	0343152в	35	53	Нет	
200054	Контур леса т.2	645618с	0343147в	33	51	Нет	
200055	Контур леса т.3	645618с	0343143в	34	53	Нет	
200056	Контур леса т.4	645618с	0343139в	34	53	Нет	
200057	Возвышенность (лес) т.1	645617с	0343134в	37	56	Нет	
200058	Возвышенность (лес) т.2	645616с	0343131в	39	57	Нет	
200059	Возвышенность (лес) т.3	645616с	0343125в	48	66	Нет	
200060	Возвышенность (лес) т.4	645616с	0343123в	50	68	Нет	
200061	Контур деревьев т.1	645628с	0343132в	30	49	Нет	
200062	Контур деревьев т.2	645628с	0343133в	30	48	Нет	
200063	Контур деревьев т.3	645629с	0343135в	34	52	Нет	
200064	Контур деревьев т.1	645630с	0343136в	37	55	Нет	
200065	Контур деревьев т.2	645630с	0343134в	41	59	Нет	
200066	Контур деревьев т.3	645630с	0343131в	40	58	Нет	
200067	Контур деревьев т.1	645629с	0343128в	39	57	Нет	
200068	Контур деревьев т.2	645629с	0343125в	36	54	Нет	
200069	Группа деревьев	645628с	0343129в	30	49	Нет	
200070	Столб ЛЭП	645627с	0343138в	25	44	Нет	
200071	Здание т.1	645626с	0343127в	31	50	Нет	
200072	Здание т.2	645627с	0343127в	31	50	Нет	
200073	Здание т.3	645627с	0343126в	31	50	Нет	
200074	Здание т.4	645627с	0343126в	31	50	Нет	
200075	Опора ЛЭП	645646с	0343135в	55	73	Нет	
200076	Опора ЛЭП	645634с	0343121в	56	75	Нет	
200077	Опора ЛЭП	645626с	0343122в	46	65	Нет	
200078	Опора ЛЭП	645615с	0343120в	68	86	Нет	
200079	Опора ЛЭП	645603с	0343138в	65	83	Нет	
200080	Опора ЛЭП	645603с	0343152в	85	103	Нет	
200081	Опора ЛЭП	645604с	0343203в	65	84	Нет	
200082	Опора ЛЭП	645604с	0343214в	85	103	Нет	
200083	Опора ЛЭП	645605с	0343243в	72	90	Нет	
200084	Опора ЛЭП	645605с	0343311в	61	80	Нет	
200085	Опора ЛЭП	645646с	0343128в	55	73	Нет	
200086	Опора ЛЭП	645634с	0343118в	53	72	Нет	(1)
200087	Опора ЛЭП	645627с	0343119в	47	65	Нет	
200088	Опора ЛЭП	645617с	0343113в	50	68	Нет	
200089	Опора ЛЭП	645611с	0343122в	70	88	Нет	
200090	Опора ЛЭП	645603с	0343135в	65	83	Нет	



200091	Опора ЛЭП	645559с	0343156в	66	84	Нет
200092	Опора ЛЭП	645557с	0343212в	73	92	Нет
200093	Опора ЛЭП	645553с	0343239в	76	94	Нет
200094	Опора ЛЭП	645550с	0343300в	59	77	Нет
200095	Опора ЛЭП	645549с	0343302в	50	68	Нет
200096	Опора ЛЭП	645542с	0343315в	67	85	Нет
200097	Опора ЛЭП	645529с	0343336в	71	89	Нет
200098	Опора ЛЭП	645515с	0343359в	70	88	Нет
200099	Опора ЛЭП	645502с	0343422в	71	89	Нет
200100	Опора ЛЭП	645447с	0343445в	71	89	Нет
200101	Опора ЛЭП	645434с	0343507в	70	89	Нет
200102	Опора ЛЭП	645645с	0343126в	55	73	Нет
200103	Опора ЛЭП	645634с	0343115в	53	71	Нет
200104	Опора ЛЭП	645627с	0343116в	41	59	Нет
200105	Опора ЛЭП	645617с	0343110в	49	68	Нет
200106	Опора ЛЭП	645611с	0343119в	72	91	Нет
200107	Опора ЛЭП	645600с	0343135в	63	82	Нет
200108	Опора ЛЭП	645555с	0343138в	88	106	Нет
200109	Опора ЛЭП	645551с	0343141в	65	84	Нет
200110	Опора ЛЭП	645613с	0343223в	65	84	Нет
200111	Опора ЛЭП	645615с	0343220в	54	73	Нет
200112	Опора ЛЭП	645618с	0343229в	69	87	Нет
200113	Опора ЛЭП	645616с	0343217в	80	98	Нет
200114	Опора ЛЭП	645622с	0343204в	76	95	Нет
200115	Опора ЛЭП	645635с	0343136в	76	94	Нет
200116	Опора ЛЭП	645649с	0343140в	70	89	Нет
200117	Опора ЛЭП	645658с	0343142в	77	95	Нет
200118	Опора ЛЭП	645703с	0343134в	63	82	Нет
200119	Опора ЛЭП	645712с	0343129в	61	80	Нет
200120	Опора ЛЭП	645717с	0343128в	71	90	Нет
200121	Опора ЛЭП	645733с	0343125в	72	90	Нет
200122	Опора ЛЭП	645749с	0343123в	80	99	Нет
200123	Опора ЛЭП	645801с	0343121в	69	88	Нет
200124	Опора ЛЭП	645813с	0343055в	80	98	Нет
200125	Опора ЛЭП	645825с	0343030в	80	99	Нет
200126	Опора ЛЭП	645838с	0343002в	77	96	Нет
200127	Опора ЛЭП	645845с	0342946в	68	86	Нет
200128	Опора ЛЭП	645855с	0342925в	74	93	Нет
200129	Мост ж/д т. 1	645645с	0343329в	34	52	Нет
200130	Мост ж/д т. 2	645642с	0343331в	34	52	Нет
200131	Погруз. кран	645653с	0343406в	42	60	Нет
200132	Труба	645658с	0343400в	52	71	Нет
200133	Водонап. башня	645709с	0343431в	65	83	Нет
200134	Мачта связи	645647с	0343555в	107	125	Красные фонари
200135	Мачта связи	645730с	0343603в	68	86	Красные фонари
200136	Молниеотвод (эл.станция)	645749с	0343521в	61	80	Нет
200137	Опора ЛЭП	645806с	0343446в	68	87	Нет
200138	Опора ЛЭП	645805с	0343436в	56	75	Нет
200139	Опора ЛЭП	645758с	0343432в	67	86	Нет

(1)



200140	Опора ЛЭП	645747с	0343423в	65	84	Нет	(1)
200141	Опора ЛЭП	645742с	0343403в	71	89	Нет	
200142	Опора ЛЭП	645736с	0343339в	74	93	Нет	
200143	Опора ЛЭП	645728с	0343307в	68	87	Нет	
200144	Опора ЛЭП	645726с	0343232в	63	81	Нет	
200145	Опора ЛЭП	645725с	0343208в	56	74	Нет	
200146	Опора ЛЭП	645717с	0343200в	64	83	Нет	
200147	Опора ЛЭП	645702с	0343143в	72	91	Нет	
200148	Водонап. башня	645719с	0343426в	56	75	Нет	
200149	Опора ЛЭП	645654с	0343147в	52	70	Нет	
200150	Труба	645707с	0343308в	47	65	Нет	
200151	Труба	645652с	0343217в	50	68	Нет	
200152	Погруз. кран т.1	645651с	0343202в	46	65	Нет	
200153	Погруз. кран т.2	645650с	0343204в	46	65	Нет	
200154	Опора ЛЭП	645647с	0343151в	59	78	Нет	
200155	Опора ЛЭП	645641с	0343216в	54	73	Нет	
200156	Опора ЛЭП	645635с	0343224в	47	65	Нет	
200157	Опора ЛЭП	645629с	0343215в	37	55	Нет	
200158	Опора ЛЭП	645645с	0343121в	60	78	Нет	
200159	Опора ЛЭП	645634с	0343112в	49	68	Нет	
200160	Опора ЛЭП	645628с	0343113в	39	57	Нет	
200161	Опора ЛЭП	645619с	0343051в	53	72	Нет	
200162	Опора ЛЭП	645614с	0343035в	63	82	Нет	
200163	Опора ЛЭП	645609с	0343016в	50	69	Нет	
200164	Опора ЛЭП	645558с	0343019в	66	84	Нет	
200165	Опора ЛЭП	645546с	0343000в	91	109	Нет	
200166	Опора ЛЭП	645544с	0342956в	69	87	Нет	
200167	Опора ЛЭП	645540с	0342939в	55	73	Нет	
200168	Опора ЛЭП	645536с	0342926в	74	92	Нет	
200169	Опора ЛЭП	645528с	0342857в	69	88	Нет	
200170	Опора ЛЭП	645520с	0342829в	68	87	Нет	
200171	Опора ЛЭП	645512с	0342804в	76	95	Нет	
200172	Опора ЛЭП	645503с	0342737в	78	96	Нет	
200173	Опора ЛЭП	645456с	0342716в	72	90	Нет	
200174	Опора ЛЭП	645452с	0342704в	68	86	Нет	
200175	Опора ЛЭП	645446с	0342632в	79	97	Нет	
200176	Опора ЛЭП	645538с	0343122в	76	94	Нет	
200177	Опора ЛЭП	645542с	0342953в	71	89	Нет	
200178	Опора ЛЭП	645537с	0342936в	75	93	Нет	
200179	Опора ЛЭП	645531с	0342915в	76	95	Нет	
200180	Опора ЛЭП	645523с	0342849в	73	92	Нет	
200181	Опора ЛЭП	645517с	0342825в	72	91	Нет	
200182	Опора ЛЭП	645511с	0342805в	74	92	Нет	
200183	Опора ЛЭП	645504с	0342744в	77	95	Нет	
200184	Опора ЛЭП	645456с	0342722в	81	99	Нет	
200185	Опора ЛЭП	645451с	0342707в	68	86	Нет	
200186	Опора ЛЭП	645445с	0342646в	77	95	Нет	
200187	Опора ЛЭП	645537с	0343102в	73	91	Нет	
200188	Опора ЛЭП	645538с	0343042в	73	91	Нет	
200189	Опора ЛЭП	645539с	0343014в	75	94	Нет	
200190	Опора ЛЭП	645540с	0342954в	58	77	Нет	
200191	Опора ЛЭП	645536с	0342939в	74	93	Нет	



200192	Опора ЛЭП	645529с	0342916в	76	95	Нет
200193	Опора ЛЭП	645523с	0342853в	76	95	Нет
200194	Опора ЛЭП	645516с	0342831в	77	95	Нет
200195	Опора ЛЭП	645510с	0342808в	74	93	Нет
200196	Опора ЛЭП	645502с	0342745в	77	96	Нет
200197	Опора ЛЭП	645454с	0342721в	81	99	Нет
200198	Опора ЛЭП	645449с	0342709в	67	86	Нет
200199	Опора ЛЭП	645444с	0342650в	77	95	Нет
200200	Молниеотвод (эл.станция)	645650с	0343135в	63	82	Нет
200201	Молниеотвод (эл.станция)	645648с	0343136в	63	81	Нет
200202	Молниеотвод (эл.станция)	645647с	0343119в	63	81	Нет
200203	Молниеотвод (эл.станция)	645653с	0343118в	63	81	Нет
200204	Молниеотвод (эл.станция)	645653с	0343124в	63	81	Нет
200205	Опора ЛЭП	645700с	0343124в	69	87	Нет
200206	Опора ЛЭП	645635с	0343132в	53	72	Нет
200207	Опора ЛЭП	645642с	0343113в	69	87	Нет
200208	Опора ЛЭП	645654с	0343113в	55	74	Нет
200209	Опора ЛЭП	645655с	0343116в	51	70	Нет
200210	Мачта связи	645646с	0342937в	80	98	Нет
200211	Локатор "Радуга"	645649с	0342939в	71	90	Красные фонари
200212	Мачта связи	645656с	0342944в	83	101	Красные фонари
200213	Антенна (антен. поле)	645652с	0343025в	58	77	Нет
200214	Антенна (антен. поле)	645654с	0343022в	59	78	Нет
200215	Антенна (антен. поле)	645656с	0343020в	63	81	Нет
200216	Антенна (антен. поле)	645657с	0343020в	67	85	Нет
200217	Опора ЛЭП	645545с	0342951в	62	81	Нет
200218	Опора ЛЭП	645540с	0342934в	67	85	Нет
200219	Опора ЛЭП	645534с	0342913в	66	84	Нет
200220	Опора ЛЭП	645530с	0342857в	70	88	Нет
200221	Опора ЛЭП	645521с	0342827в	68	86	Нет
200222	Опора ЛЭП	645514с	0342802в	72	90	Нет
200223	Опора ЛЭП	645510с	0342749в	66	85	Нет
200224	Опора ЛЭП	645501с	0342725в	76	94	Нет
200225	Опора ЛЭП	645453с	0342702в	69	88	Нет
200226	Опора ЛЭП	645447с	0342628в	80	99	Нет
200227	Эл.подстанция ГЭС т.1	645627с	0343212в	53	71	Нет
200228	Эл.подстанция ГЭС т.2	645626с	0343207в	53	71	Нет
200229	Эл.подстанция ГЭС т.3	645624с	0343204в	53	71	Нет
200230	Эл.подстанция ГЭС т.4	645623с	0343211в	60	78	Нет
200231	Эл.подстанция ГЭС т.5	645625с	0343215в	59	78	Нет
200232	Опора ЛЭП	645544с	0343023в	66	84	Нет
200233	Здание т.1	645600с	0342939в	46	64	Нет
200234	Здание т.2	645559с	0342941в	46	64	Нет
200235	Труба	645634с	0343215в	46	64	Нет
200236	Мачта	645635с	0343215в	46	64	Нет
200237	Молниеотвод (ГЭС)	645629с	0343221в	45	63	Нет

(1)



200238	Здание ГЭС т.1	645627с	0343224в	54	73	Нет	(1)
200239	Здание ГЭС т.2	645625с	0343228в	54	73	Нет	
200240	Опора ЛЭП	645612с	0343317в	54	72	Нет	
200241	Опора ЛЭП	645600с	0343310в	70	88	Нет	
200242	Опора ЛЭП	645606с	0343210в	55	73	Нет	
200243	Опора ЛЭП	645623с	0343244в	64	82	Нет	
200244	Эл.подстанция ГЭС т.1	645621с	0343241в	61	79	Нет	
200245	Эл.подстанция ГЭС т.2	645619с	0343232в	59	77	Нет	
200246	Опора ЛЭП	645621с	0343221в	66	85	Нет	
200247	Эл.подстанция ГЭС т.1	645623с	0343229в	58	76	Нет	
200248	Эл.подстанция ГЭС т.2	645624с	0343232в	57	76	Нет	

200001¹⁾, где

2 - район в радиусе 5 км от КТПП

00001 - номер препятствия



8. МИНИМУМЫ ПОСАДОЧНОЙ ПЛОЩАДКИ Кемьпинг

№ п.п.	Наименование элемента аэронавигационных данных (АНД)	Значение элемента АНД	Доказательная документация
1	2	3	4
8.1	Минимумы посадочной площадки для взлета		
8.1.1	Тип ВС	-	-
8.1.1.1	Ннго	-	-
8.1.1.2	Видимость с огнями ВПП день	-	-
8.1.1.3	Видимость с огнями ВПП ночь	-	-
8.1.1.4	Видимость без огней ВПП день	-	-
8.1.1.5	Видимость без огней ВПП ночь	-	-
8.2	Минимумы посадочной площадки для посадки	-	-
8.2.1	Тип ВС	-	-
8.2.1.1	РМС (ИЛС) Авт	-	-
8.2.1.2	РМС (ИЛС) Дир	-	-
8.2.1.3	РМС (ИЛС) ПСП	-	-
8.2.1.4	РСР/ОСП	-	-
8.2.1.5	РСР	-	-
8.2.1.6	ОСП	-	-
8.2.1.7	ОПРС	-	-
8.2.1.8	ОПРС обратного старта	-	-
8.2.1.9	ВЗП	-	-

Полеты на посадочную площадку Кемьпинг осуществляются по ПВП и минимумы посадочной площадки Кемьпинг для полетов ВС по ПВП днем и ночью определяются Правилами визуальных полетов в соответствии со статьями 3.33, 3.33.1, 3.33.2, 3.112 ФАП «Подготовка и выполнение полетов в гражданской авиации Российской Федерации».



9. ФИЗИЧЕСКИЕ ХАРАКТЕРИСТИКИ ВПП ПОСАДОЧНОЙ ПЛОЩАДКИ Кемьпинг

№ п.п.	Наименования аэронавигационных данных (АНД)	Значение элемента АНД	Доказатель ная документац ия
1	2	3	4
9.1	Обозначение ВПП (TLOF)	Н	-
9.1.1	Класс ВПП	-	-
9.1.2	Длина ВПП (м)	-	-
9.1.3	Ширина ВПП (м)	-	-
9.1.4	Прочность искусственного покрытия ВПП (PCN)	-	-
9.1.5	Координаты порога ВПП ____ (широта, долгота в градусах, минутах, секундах)	-	-
9.1.6.	Абсолютная высота порога ВПП ____ (м)	-	-
9.1.7	Истинный азимут (пелен) ВПП ____ (в градусах)	-	-
9.1.8	Магнитный азимут (пелен) ВПП ____ (в градусах)	-	-
9.1.9	Тип посадочной площадки	На уровне поверхности	(2)
9.1.10	Координаты геометрического центра TLOF (широта, долгота в градусах, минутах, секундах)	645626с 0343133в	(1)
9.1.11	Длина зоны приземления и отрыва TLOF (м)	25,3	(2)
9.1.12	Ширина зоны приземления и отрыва TLOF (м)	25,3	(2)
9.1.13	Уклон TLOF	-	-
9.1.14	Тип поверхности TLOF	Бетон	(2)
9.1.15	Несущая способность зоны TLOF (т.).	13,5 т PCN 14//R/A/X/T	(2)
9.1.16	Тип зоны конечного этапа захода на посадку и взлета (FATO).	Необорудованная	(2)
9.1.17	Истинный пеленг	158°/338°	(1)
9.1.18	Длина FATO (м)	26	(2)
9.1.19	Ширина FATO (м).	26	(2)
9.1.20	Уклон FATO	-	-
9.1.21	Тип поверхности FATO	Бетон	(2)
9.1.22	Длина зоны безопасности (м)	52	(2)
9.1.23	Ширина зоны безопасности (м)	52	(2)
9.1.24	Тип поверхности зоны безопасности	Грунт	(2)
9.1.25	Длина полосы свободной от препятствий	-	-



10. ОГНИ ПРИБЛИЖЕНИЯ И ОГНИ ПОСАДОЧНОЙ ПЛОЩАДКИ Кемпинг

№ п.п.	Наименования аэронавигационных данных (АНД)	Значение элемента АНД	Доказате льная документ ация
1	2	3	4
10.1	Обозначение ВПП	Н	
10.1.1	Тип системы огней приближения	-	-
10.1.2	Протяженность системы огней приближения	-	-
10.1.3	Сила света системы огней приближения	-	-
10.1.4	Огни порога ВПП (входные)	-	-
10.1.5	Огни фланговых горизонтов зоны приземления	-	-
10.1.6	Система визуальной индикации глиссады	-	-
10.1.7	Наклон глиссады	-	-
10.1.8	Местоположение системы визуальной индикации глиссады	-	-
10.1.9	Протяженность огней зоны приземления ВПП	-	-
10.1.10	Протяженность огней осевой линии ВПП	-	-
10.1.11	Сила света огней осевой линии ВПП	-	-
10.1.12	Интервалы установки огней осевой линии ВПП	-	-
10.1.13	Цвет огней осевой линии ВПП	-	-
10.1.14	Протяженность посадочных (боковых) огней ВПП.	-	-
10.1.15	Интервалы установки посадочных (боковых) огней ВПП.	-	-
10.1.16	Сила света посадочных (боковых) огней ВПП.	-	-
10.1.17	Цвет посадочных (боковых) огней ВПП.	-	-
10.1.18	Цвет ограничительных огней ВПП	-	-
10.1.19	Огни фланговых горизонтов зоны торможения	-	-
10.1.20	Огни зоны FATO	-	-
10.1.20.1	Интервалы установки огней зоны FATO	-	-
10.1.20.2	Сила света огней зоны FATO	-	-
10.1.20.3	Цвет огней зоны FATO	-	-
10.1.21	Огни зоны TLOF	-	-
10.1.21.1	Интервалы установки огней зоны TLOF	5 м	-
10.1.21.2	Сила света огней зоны TLOF	ОМИ	-
10.1.21.3	Цвет огней зоны TLOF	Зеленый	-
10.1.22	Цвет вертодромного импульсного маяка	-	-



11. ОРГАНИЗАЦИЯ ВЫПОЛНЕНИЯ ПОЛЕТОВ НА ПОСАДОЧНОЙ ПЛОЩАДКИ Кемьпинг

№ п.п.	Наименования аэронавигационных данных (АНД)	Значение элемента АНД	Доказательная документация
1	2	3	4
11.1.	Границы района посадочной площадки	У посадочной площадки своего района посадочной площадки нет.	(3)
11.1.1	Координаты точек боковых границ	-	-
11.1.2	Обозначение точки	-	-
11.1.3	Координаты точки (широта, долгота в градусах, минутах, секундах)	-	-
11.2	Нижняя граница (м)	-	-
11.3	Верхняя граница (м)	-	-
11.4	Класс воздушного пространства в районе посадочной площадки	«G» от земли до эшелона 1500м, исключая МВЛ. Район полетной информации МДП Петрозаводск	(3)
11.4	Наименование маршрута (при наличии)	-	
11.4.1	Последовательность точек пути маршрута	-	
11.5	Высота перехода (м) (абсолютное значение)	920	-
11.6	Высота перехода (м) (относительное значение)	(900)	-
11.7	Дополнительная информация, необходимая для организации выполнения полетов на посадочной площадке.		



12. ЗАПРЕТНЫЕ ЗОНЫ, ЗОНЫ ОГРАНИЧЕНИЯ ПОЛЕТОВ, ПОСТОЯННЫЕ ОПАСНЫЕ ЗОНЫ, СПЕЦИАЛЬНЫЕ ЗОНЫ

№ п.п.	Наименования аэронавигационных данных (АНД)	Значение элемента АНД	Доказательная документация
1	2	3	4
Юго-Западнее 2200 м от посадочной площадки расположена зона ограничения полетов ULR 87			
12.1	Наименование зоны	Зона ограничения полетов	(6)
12.1.1	Обозначение зоны	ULR 87	
12.1.2	Координаты боковых границ или центра зоны (широта, долгота в градусах, минутах и секундах)	Окружность радиусом 0,5 км с центром в г.т. 645600с; 0342900в	
12.1.3	Верхняя граница	350 AGL	
12.1.4	Нижняя граница	От земли	
12.1.5	Время действия	Доводится посредством NOTAM	
12.1.6	Примечание	-	



13. ДАННЫЕ СРЕДСТВ СВЯЗИ ПОСАДОЧНОЙ ПЛОЩАДКИ Кемьпинг

№ п.п.	Наименования аэронавигационных данных (АНД)	Значение элемента АНД	Доказатель ная документац ия
На посадочной площадке Кемьпинг своих средств связи нет. На посадочной площадке Кемьпинг ОВД осуществляется Петрозаводским МДП.			
1	2	3	4
13.1	Обозначение службы	МДП Петрозаводск	(9)
13.1.1	Позывной	Петрозаводск-район	
13.1.2	Частота Mhz	131,0	
13.1.3	Часы работы (UTC) ¹⁾	01 ноября - 29 февраля 0500-1530 01 марта - 31 октября 0500-1700	
13.1.4	Примечание	-	

¹⁾ UTC – всемирное координированное время.



14. РАДИОНАВИГАЦИОННЫЕ СРЕДСТВА И СРЕДСТВА ПОСАДКИ ПОСАДОЧНОЙ ПЛОЩАДКИ Кемьпинг

№ п.п.	Наименования аэронавигационных данных (АНД)	Значение элемента АНД	Доказатель ная документац ия
РНС и средства посадки на посадочной площадке отсутствуют.			
1	2	3	4
14.1	Тип и категория средства	-	-
14.1.1	Магнитное склонение антенны	-	-
14.1.2	Позывной	-	-
14.1.3	Частота	-	-
14.1.4	Магнитное склонение станции	-	-
14.1.5	Координаты места установки антенны (широта, долгота в градусах, минутах, секундах и сотых долях секунды)	-	-
14.1.6	Часы работы (UTC)	-	-
14.1.7	Примечание	-	-



15. ПЕРЕЧЕНЬ КАРТ (СХЕМ) ПОСАДОЧНОЙ ПЛОЩАДКИ

1. Карта посадочной площадки (кроки).
2. Карта наземного движения (огни и знаки руления).
3. Карты препятствий в R=5 км от контрольной точки посадочной площадки.
4. Карта маршрутов вылета и прибытия.
5. Карта захода на посадку по приборам.
6. Карты захода на посадку по ПВП.
7. Схема концентрации и перелета птиц в окрестностях посадочной площадки.
8. Схема расположения радиотехнического и метеорологического оборудования на посадочной площадке.
9. Схема продольного профиля оси ВПП посадочной площадки.
10. Схема выполнения маневра для внеочередного захода на посадку или ухода на запасной аэродром.



16. ПЕРЕЧЕНЬ ДОКАЗАТЕЛЬНОЙ ДОКУМЕНТАЦИИ

1. Технический отчет по выявлению и геодезической съемке высотных препятствий в системе координат ПЗ-90.02 в радиусе 5 км от КТПП Кемьпинг
2. Акт обследования посадочной площадки Кемьпинг на соответствие требованиям ФАП «Требования к посадочным площадкам, расположенным на участке земли или акватории», утвержденными приказом Минтранса от 04.03.2011 г. №69.
3. Приказ Минтранса России №253 от 22.09.2011 года «Об утверждении границ зон и районов ЕС ОрВД РФ, границ районов аэродромов, аэроузлов, вертодромов, границ классов воздушного пространства».
4. Приказ Минтранса России №238 от 06.09.2011 года «Об установлении постоянных опасных зон».
5. Приказ Минтранса России №237 от 06.09.2011 года «Об установлении запретных зон».
6. Приказ Минтранса России №337 от 05.09.2012 года «Об установлении зон ограничения полетов».
7. Приказ Минтранса России №273 от 24.10.2011 года «Об утверждении маршрутов обслуживания воздушного движения».
8. Топокарта изд. Ген.штаба, масштаб 1:50000, 1989 года выпуска.
9. АИП РФ Книга 4.
10. Акт обследования светосигнального оборудования посадочной площадки «Кемьпинг».



2.1 ПРИЛОЖЕНИЯ

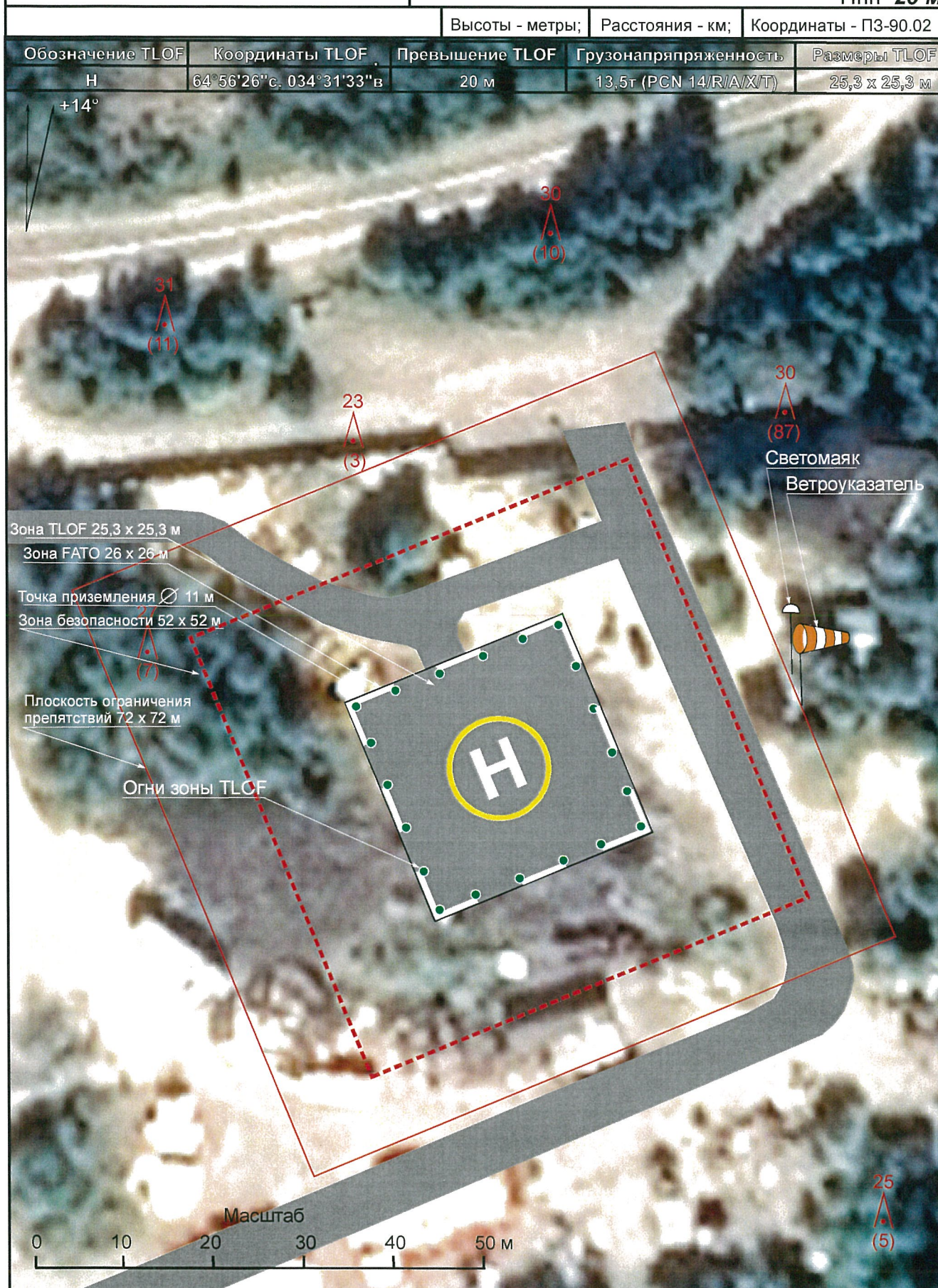


КЕМЬ, РОССИЯ

КЕМЬПИНГ

Карта посадочной площадки

Нпп 20 м





КЕМЬ, РОССИЯ
КЕМЬПИНГ

Карта
наземного движения
(огни и знаки руления)

На посадочной площадке
МС и РД отсутствуют, огни и знаки руления
не установлены



Карта препятствий
в радиусе 5 км от контрольной
точки посадочной площадки

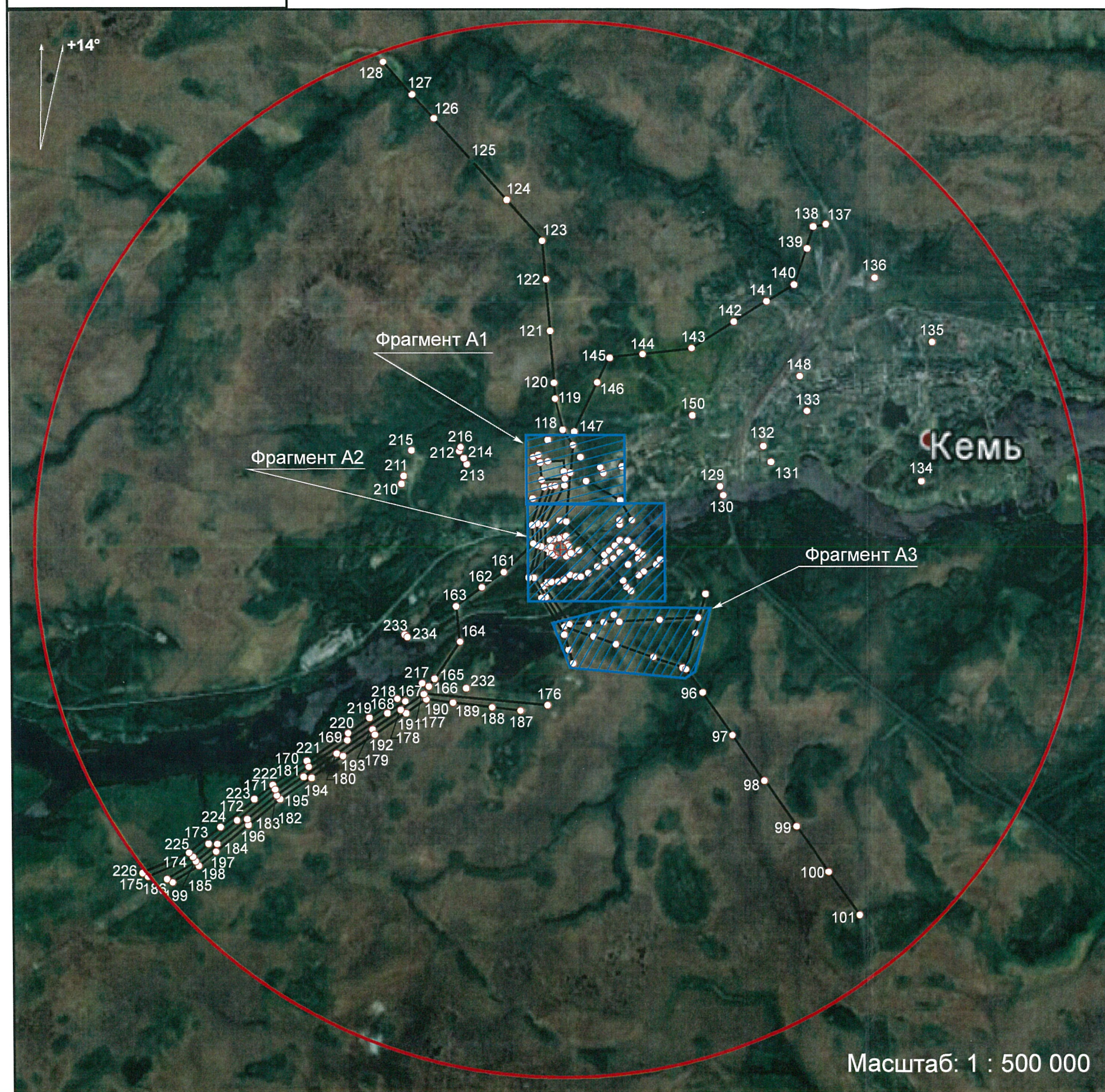
КЕМЬ, РОССИЯ
КЕМЬПИНГ





Карта препятствий
в радиусе 5 км от контрольной
точки посадочной площадки

КЕМЬ, РОССИЯ
КЕМЬПИНГ



Фрагмент А1. Масштаб: 1 : 10000



Фрагмент А1. Масштаб: 1 : 10000





**Карта
маршрутов вылета и прибытия
с МВЛ**

**КЕМЬ, РОССИЯ
КЕМЬПИНГ**

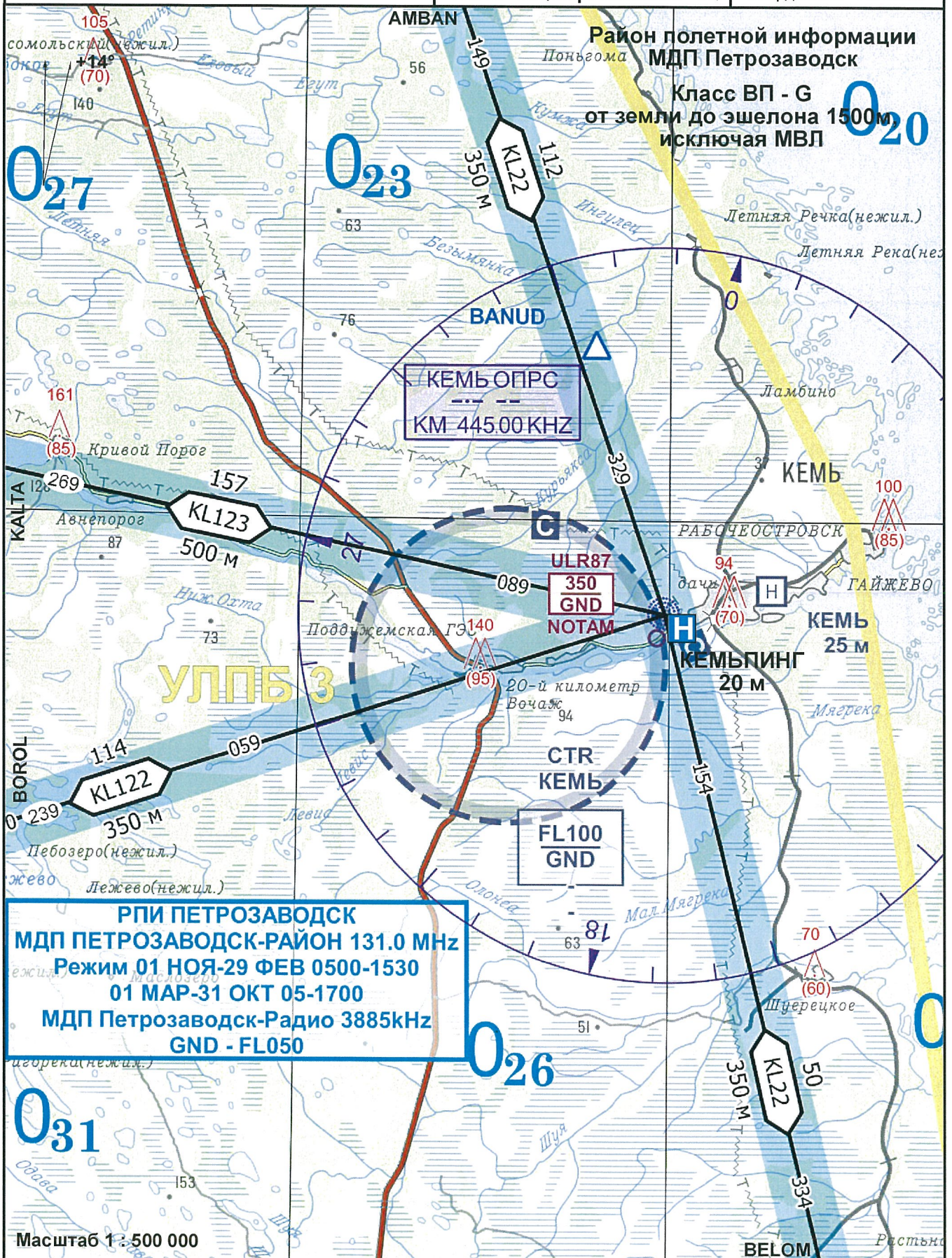
Петрозаводск-район 131.0

Нпп 20

Высоты - метры;

Расстояния - км;

Координаты - ПЗ-90.02





**КЕМЬ, РОССИЯ
КЕМЬПИНГ****Карта
захода на посадку по приборам**

Высоты - метры;

Расстояния - км;

Координаты - ПЗ-90.02

**Схемы
захода на посадку по приборам не разрабатывались**



КЕМЬ, РОССИЯ

КЕМЬПИНГ

Карта
захода на посадку по ПВП

Петрозаводск-район 131.0

Нпп 20

Высоты - метры;

Расстояния - км;

Координаты - ПЗ-90.02





Схема
концентрации и перелета птиц
в окрестностях посадочной площадки

Наблюдения за концентрацией
и перелетом птиц в окрестностях посадочной площадки
не производились



Схема
размещения радиотехнического
и метеорологического оборудования

На посадочной площадке
радиотехническое и метеорологическое оборудование
не установлено



КЕМЬ, РОССИЯ
КЕМЬПИНГ

Схема
продольного профиля оси ВПП
посадочной площадки

Высоты - метры;	Расстояния - км;	Координаты - ПЗ-90.02
-----------------	------------------	-----------------------

Съемка
продольного профиля оси ВПП
посадочной площадки
не производилась



КЕМЬ, РОССИЯ
КЕМЬПИНГ**Схема
выполнения маневра для
внеочередного захода на посадку
или ухода на запасной аэродром**

Высоты - метры;	Расстояния - км;	Координаты - ПЗ-90.02
-----------------	------------------	-----------------------

**Схема не разработана
ввиду отсутствия зон ожидания в районе
посадочной площадки**



3.1. СПРАВОЧНАЯ ИНФОРМАЦИЯ



РЕГИСТРАЦИЯ СВЕРОК (ПРОВЕРОК) АНПП

[illegible]

